



# **Lunette Series**

Rahmenleinwand CURVED

**Gebrauchsanweisung**



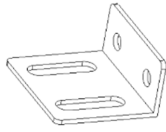
## **Wichtige Sicherheits und Gebrauchshinweise**

1. Stellen Sie beim Aufhängen der Leinwand bitte sicher, dass diese nicht mit spitzen Gegenständen oder Ecken und Kanten in Berührung kommt.
2. Stellen Sie bitte sicher, dass Sie ausreichend stabile Schrauben und Dübel beim Aufhängen der Leinwand verwenden
3. Die Aluminium Rahmen sind mit Samt überzogen, Bitte vorsichtig behandeln!
4. Zum Reinigen der Oberfläche bitte ein weiches feuchtes Tuch verwenden (und evtl. eine milde Seife)
6. Benutzen Sie keine chemischen Reinigungsmittel!.
7. Um Verschmutzungen zu vermeiden, fassen Sie die Leinwand nicht mit bloßen Fingern an.

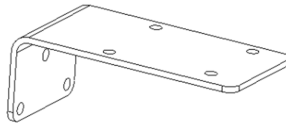
# Teileliste



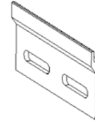
A. Dübel



B. 4,5 cm L-Halter



C. 9cm L-Halter



D. Y-Halter



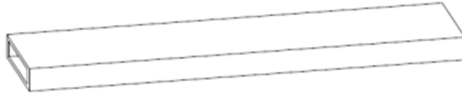
E. M5 Schraube



F. Holzschraube



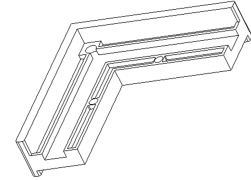
G. Klemme



H. Stützstrebe



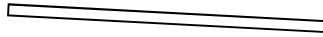
I. Adapter Stützstrebe



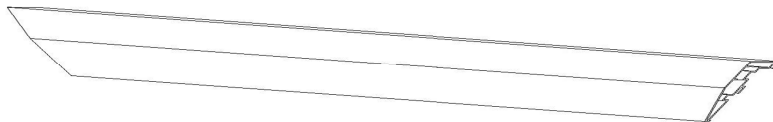
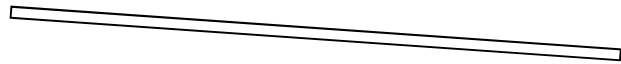
J. Verbindungsstück Ecke



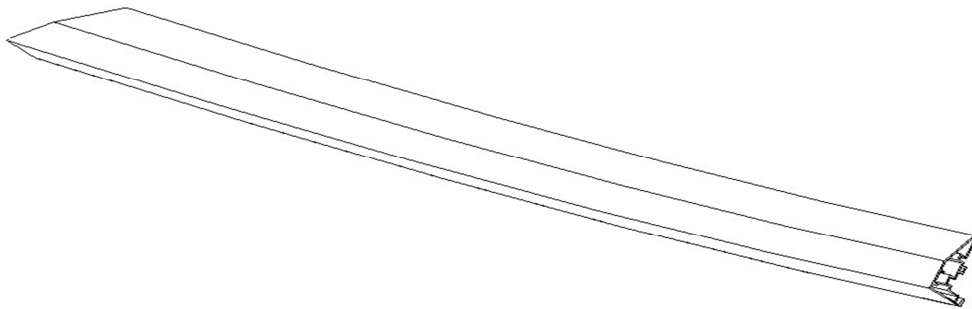
K. Flügelschraube



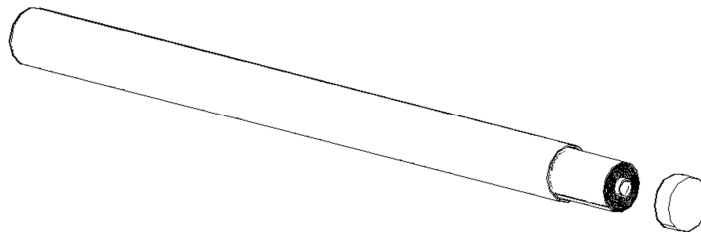
L. Spannschäfte



M. Rahmenteil vertikal



N. Rahmenteil horizontal Curved



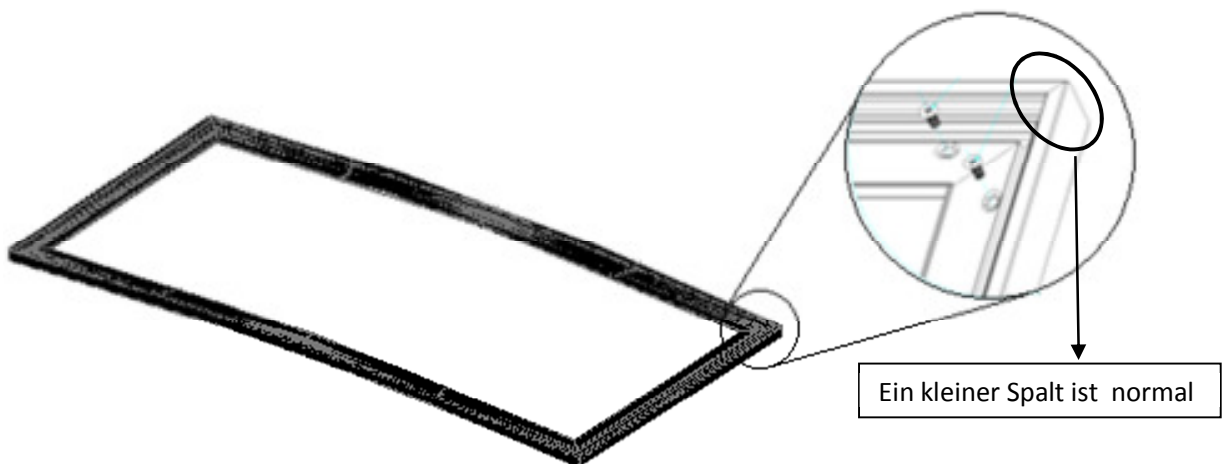
O. Leinwandtuch

## Zusammenbau

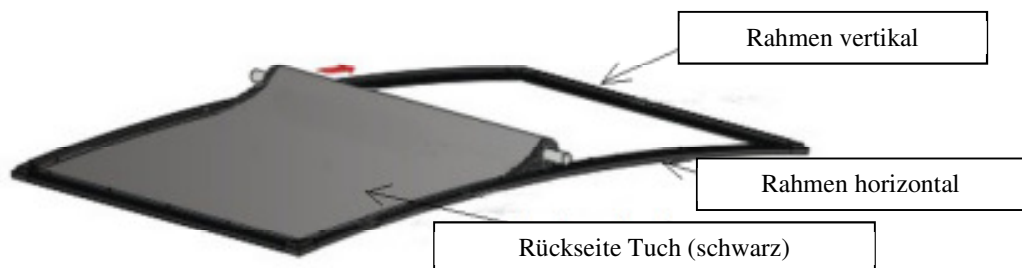
1. Die Verbindungsstücke (J) in die horizontalen Rahmenteil (N) einführen und alle Rahmenteile verbinden. .



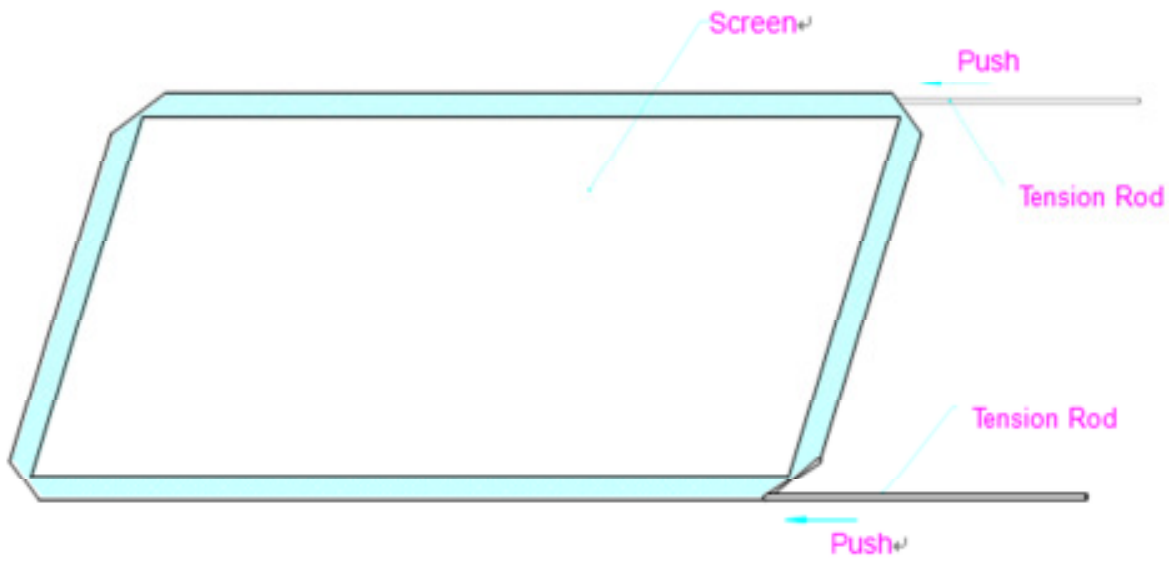
2. Wenn alles im rechten Winkel verbunden ist, die Teile mit x8 **M5 Schrauben** (E) gut verbinden.



3. Das Leinwandtuch (O) und die Spannschäfte (L) ausbreiten und das Tuch vorsichtig auf der Rückseite des Rahmens ausrollen..



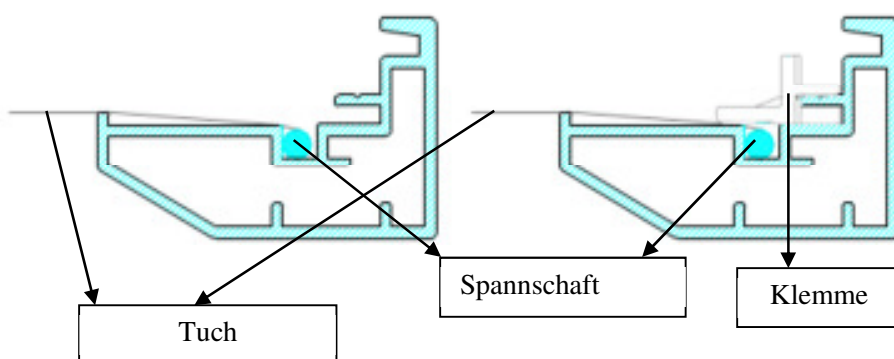
4. Die Spannschäfte (L) in das Tuch einführen.



5.



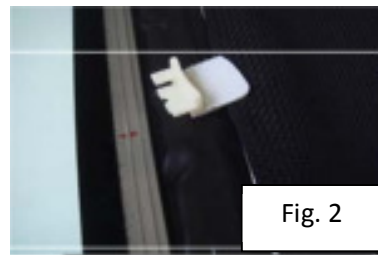
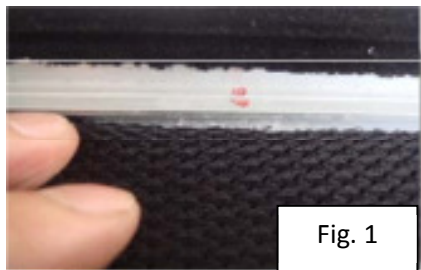
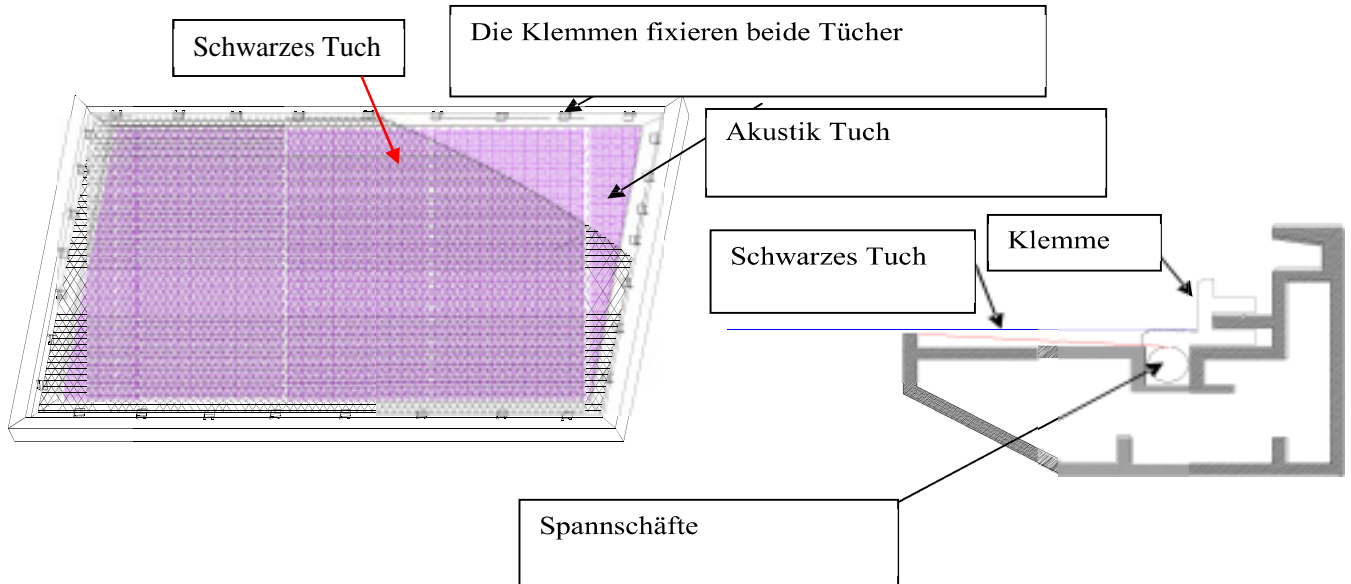
6. Nach dem Einführen der Spannschäfte L das Tuch mit den Klemmen (F) am Rahmen. Wie im Folgendem beschrieben.



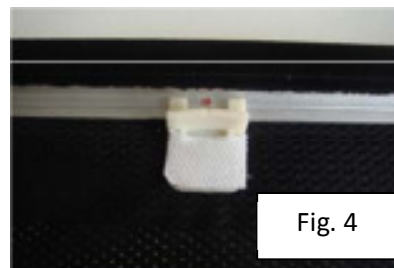
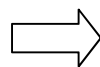
## Schwarzes Rücktuch für Akustiktücher

Diese Tuch wird nur für Akustiktücher benötigt!!

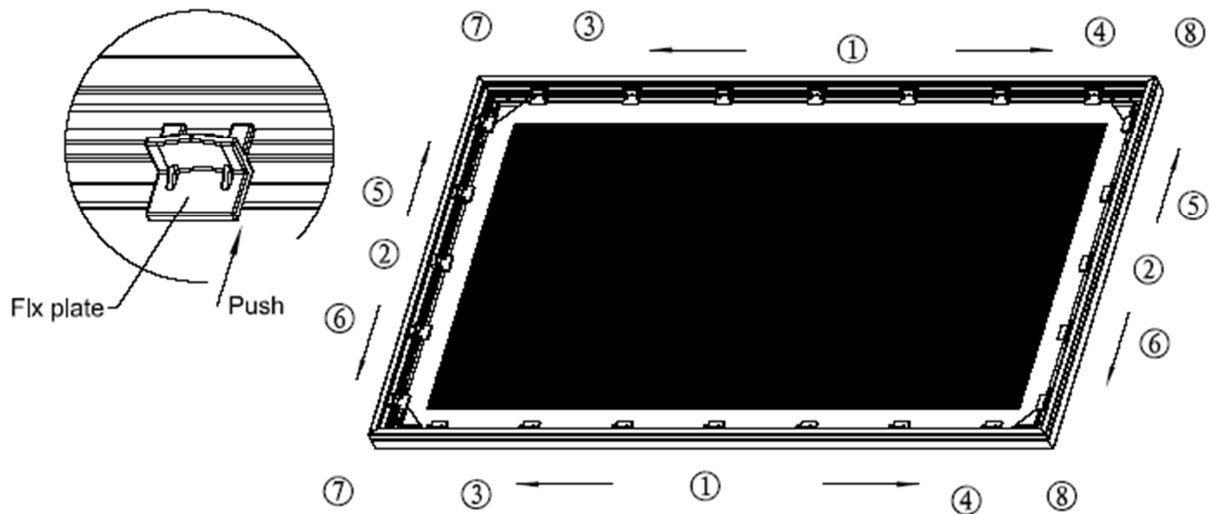
Das zusätzliche Tuch wird von den Klettklemlen locker gehalten.



*\*Alternativ können Sie das schwarze Tuch auch einfach auf Die Klettklemlen legen*



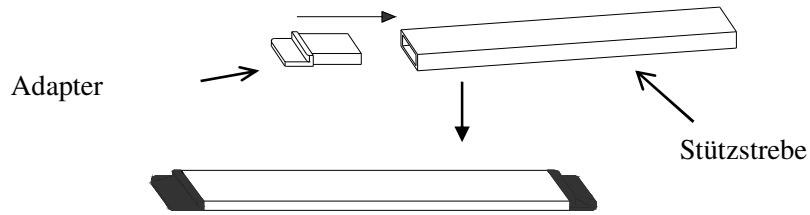
## Klemmen anbringen



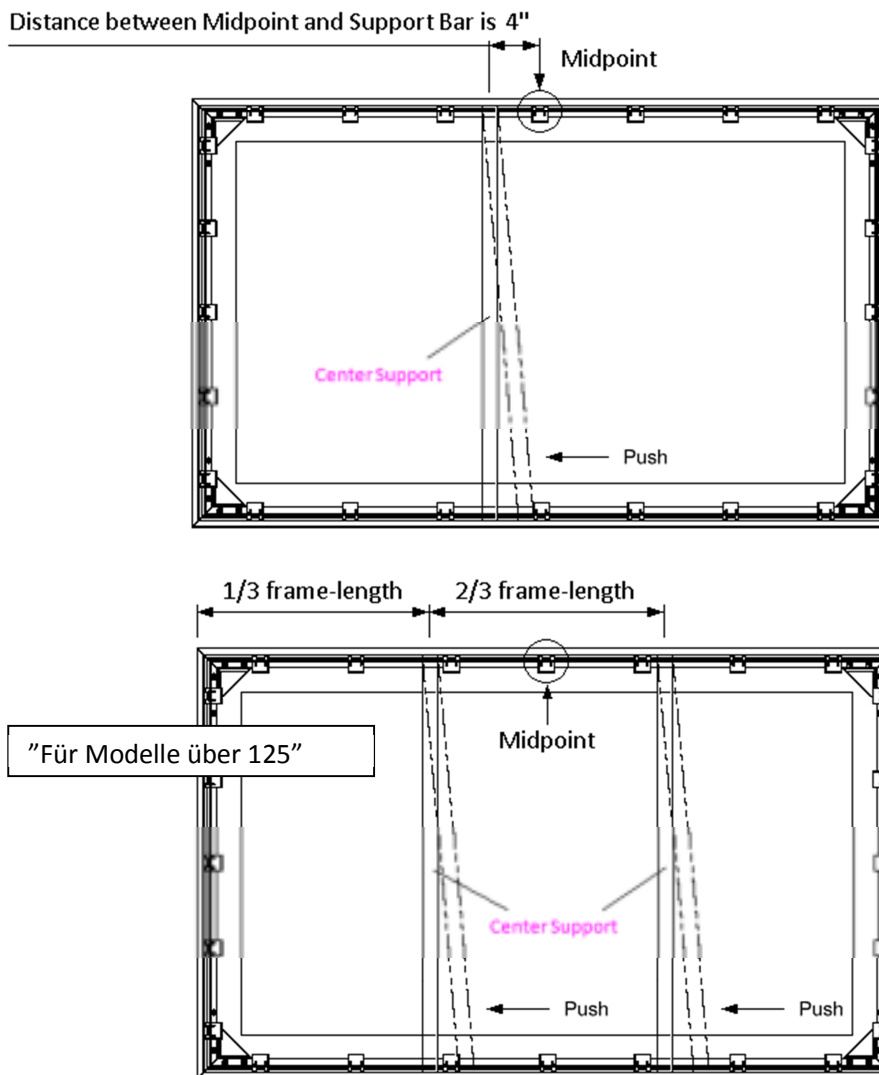
1. Stellen Sie sicher, dass der Rahmen und das Tuch mit der Vorderseite nach unten liegen. Die Auflagefläche muss sehr sauber sein!!
2. Das Tuch auf dem Rahmen zentrieren  
**Bitte beachten Sie, dass das Tuch kleiner als der Rahmen ist, damit genug Spannung auf das Tuch gebracht werden kann.**
3. Beginnen Sie damit die Klemmen in der Mitte des horizontalen Rahmens (Curved) anzubringen (1)  
Dann in der Mitte des vertikalen Rahmens (2).  
Hinweis: Wenn Sie die 2ten Klemmen (vertical) angebracht haben, lösen Sie die Klemmen 1 (horizontal) und befestigen Sie erneut. Gleiches wiederholen Sie mit den vertikalen Klemmen. (2)
4. Dann bitte wie angegeben fortfahren 3-8 .

# Stützstrebe

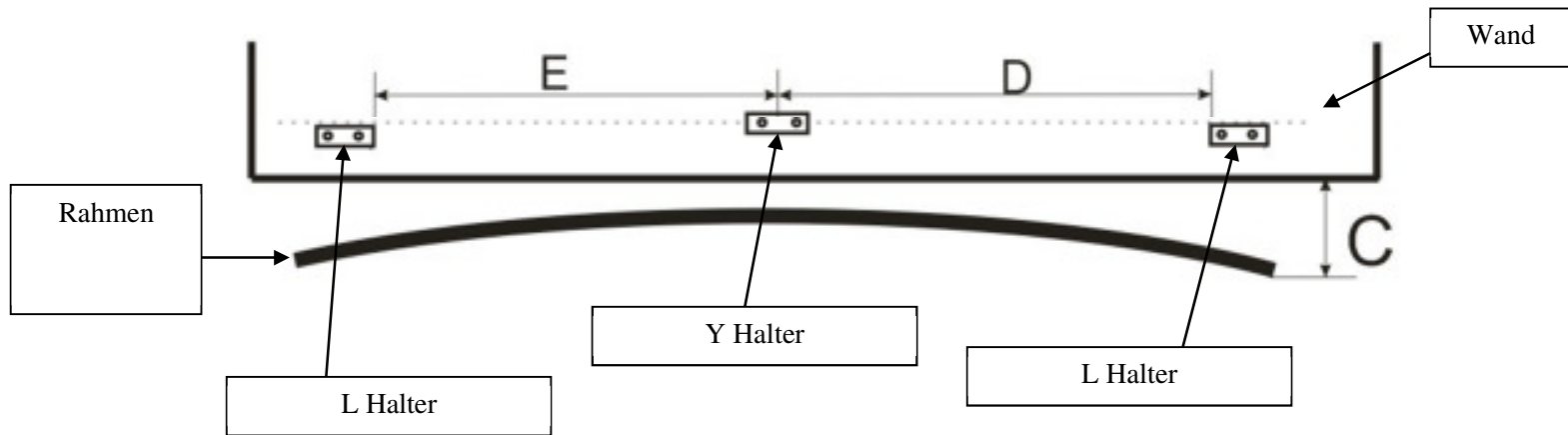
1. Die Adapter (I) in die Stützstrebe (H) einstecken .



2. Führen Sie die Stützstrebe (H) oben in den Rahmen ein
3. Jetzt seitlich unten einführen und vorsichtig in einen rechten Winkel drücken.







1. Legen Sie die Höhe an der Wand fest. Markieren Sie das Bohrloch
2. Markieren Sie die Position der L Halter..
3. Bohren Sie die Löcher.
4. Schrauben Sie die Halter fest..
5. Positionieren Sie den Rahmen auf dem Y Halter (D) und drücken Sie den Rahmen fest ein. .
6. Kombinieren Sie die L- Halter (B) mit den installierten L Halter (C) mit der Flügelschraube (K) und positionieren Sie den Rahmen entsprechend..
7. Der Rahmen ist auf den Haltern beweglich.

